

Vorteile und Nutzen auf einen Blick

- Analyse der Auswirkungen von Wertschöpfungsprozessen auf Umwelt und Ökosysteme
- Identifikation unternehmerischer Abhängigkeiten von Ökosystemleistungen und Naturkapital
- Ermittlung von Einsparmöglichkeiten in den Bereichen Energie und Rohstoffe
- Software zur Erfassung und Dokumentation Ihres Energie- und Rohstoffbedarfs
- Überblick über Förderprogramme und Finanzierungshilfen
- Empfehlungen für die Gestaltung nachhaltiger, umweltfreundlicher Lieferketten
- Vorschläge zur Kommunikation des Umwelt- und Nachhaltigkeitsengagements
- Einbindung des Unternehmens in das CSR-Akteurs Netzwerk
- Ein glaubwürdiger Beitrag zur Übernahme gesellschaftlicher Verantwortung im Mittelstand

Konditionen

Der KMU-Nachhaltigkeits-Check ist ein Projekt im Rahmen des Programms „Gesellschaftliche Verantwortung im Mittelstand“ des Bundesministeriums für Arbeit und Soziales (BMAS). Es wird mit Mitteln des BMAS und des Europäischen Sozialfonds (ESF) gefördert und ist Teil der Umsetzung der Nationalen Strategie zur gesellschaftlichen Verantwortung von Unternehmen. Teilnehmende Unternehmen tragen deswegen nur einen Teil der Kosten für Check und Maßnahmenplanung.

Ihre Ansprechpartner

Der Global Nature Fund unterstützt Unternehmen bei der Ausarbeitung innovativer Strategien im ökologieorientierten Nachhaltigkeitsmanagement.



Dr. Thomas Schaefer - Projektkoordinator
Telefon: 07732 - 9995 - 89
Mail: schaefer@globalnature.org

Das IfaS verfügt über langjährige Erfahrung in der Entwicklung und Umsetzung von Strategien zur Optimierung von Stoff- und Energieströmen in Unternehmen und Regionen.



Dipl.-BW (FH) Marc Wartenphul
Telefon: 06782 - 17 - 15 68
Mail: m.wartenphul@umwelt-campus.de

adelphi führt als ausgewiesener Energieexperte sowohl Effizienz-Analysen vor Ort im Unternehmen als auch Trainings zum betrieblichen Energiemanagement durch.



Wirt. Ing. Georg Ratjen M. Sc.
Telefon: 030 - 8900068 - 62
Mail: ratjen@adelphi.de

Weitere Informationen unter:
www.kmu-nachhaltigkeitscheck.de

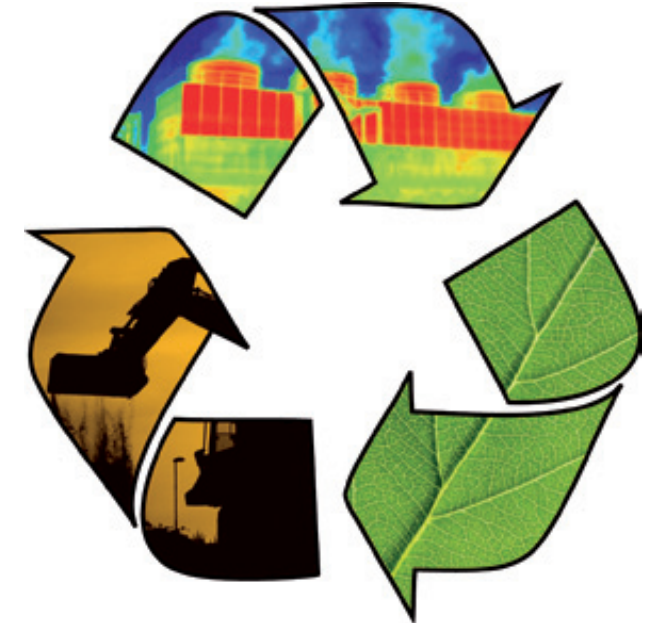
gefördert durch:



Copyright: joexx / photocase.com
Blatt: complize / photocase.com
Wärmebild: IfaS

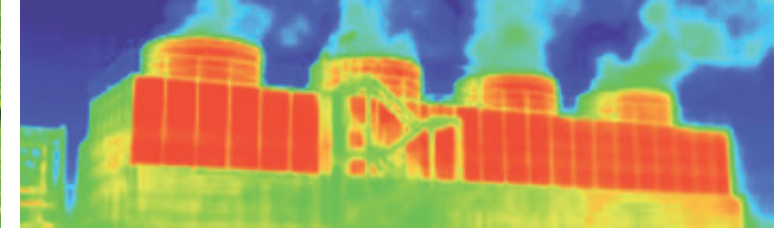


ENERGIE UND ROHSTOFFE SPAREN
NATURKAPITAL SCHÜTZEN
WETTBEWERBSVORTEILE SICHERN



KMU-
NACHHALTIGKEITS
CHECK





Gesellschaftliche Verantwortung von KMU

Die ökologischen Herausforderungen nachhaltiger Entwicklung werden auch für kleine und mittlere Unternehmen (KMU) zunehmend relevant. Auch KMU sind abhängig von vielfältigen Ökosystemleistungen und spüren die negativen Folgen des Klimawandels, der Übernutzung natürlicher Ressourcen, Verschmutzung von Boden, Wasser Luft und des Verlustes an Biologischer Vielfalt.

Der zunehmende Verschleiß von Naturkapital birgt kaum kalkulierbare unternehmerische Risiken. Gleichzeitig steigen die Ansprüche von Kunden und Geschäftspartnern an Umweltstandards von Produkten, an nachhaltige Lieferketten und naturverträgliche Wertschöpfungsketten. Hierin liegen Chancen für KMU, die sich frühzeitig mit ihrer Verantwortung befassen.

Ziel des Projektes ist es, KMU bei der Implementierung eines CSR-Managements zu unterstützen, denn nachhaltig wirtschaftende Unternehmen machen langfristig die besseren Geschäfte.

Gründe für den KMU-Nachhaltigkeitscheck

Eine naturverträgliche Wirtschaftsweise ist beides zugleich: Erfolgsfaktor des deutschen Mittelstands im globalen Wettbewerb und Ausdruck gesellschaftlicher Verantwortung von Unternehmen. Dazu gehören der:

- Effiziente Einsatz von Energie und Rohstoffen
- Schutz von Boden, Wasser und Luft
- Erhalt von Ökosystemen und der Biologischen Vielfalt

Der KMU-Nachhaltigkeitscheck unterstützt KMU darin, Verbesserungspotentiale zu identifizieren und auszuschöpfen. Als Grundlage erfolgt eine Analyse des Bedarfs an Energie, Rohstoffen und Ökosystemleistungen. Chancen und Risiken für das Unternehmen werden identifiziert, Optimierungsmöglichkeiten und Handlungsoptionen abgeleitet.

Die interne und die externe Kommunikation sind wichtige Erfolgsfaktoren für das Projekt.

Ablauf des Checks

Screening: Sobald Sie Ihr Interesse unverbindlich per E-Mail oder Telefon kommuniziert haben, erhalten Sie einen Erhebungsbogen. Anhand der Angaben passen wir den Nachhaltigkeitscheck an Ihre Bedürfnisse an.

Desk Research: Auf Basis des Erhebungsbogens und einer umfassenden Recherche werten wir wichtige Kennzahlen aus und identifizieren Themen, die für Ihren Betrieb besonders relevant sind.

Roundtable: Bei einem Treffen in Ihrem Betrieb nehmen wir in Interviews und einer Begehung den Status-quo unter die Lupe. Außerdem erhalten Sie ein Tool zur Dokumentation des Energie-/Rohstoffbedarfs.

Analyse und Bericht: Wir analysieren den Status-quo auf lohnende Verbesserungspotentiale. Die Ergebnisse und Handlungsempfehlungen fassen wir in einem Vorab-Bericht für Sie zusammen.

Präsentation: Wir besprechen Ergebnisse, Handlungsempfehlungen und Ihre Pläne zur Umsetzung. Im Anschluss erhalten Sie den Schlussbericht mit einer Zusammenfassung der beschlossenen Maßnahmen.

Screening: Umfang
der Untersuchung

Desk Research anhand der
Nachhaltigkeits-Matrix

Roundtable im
Unternehmen

Analyse und Bericht

Präsentation der
Ergebnisse
Schlussbericht